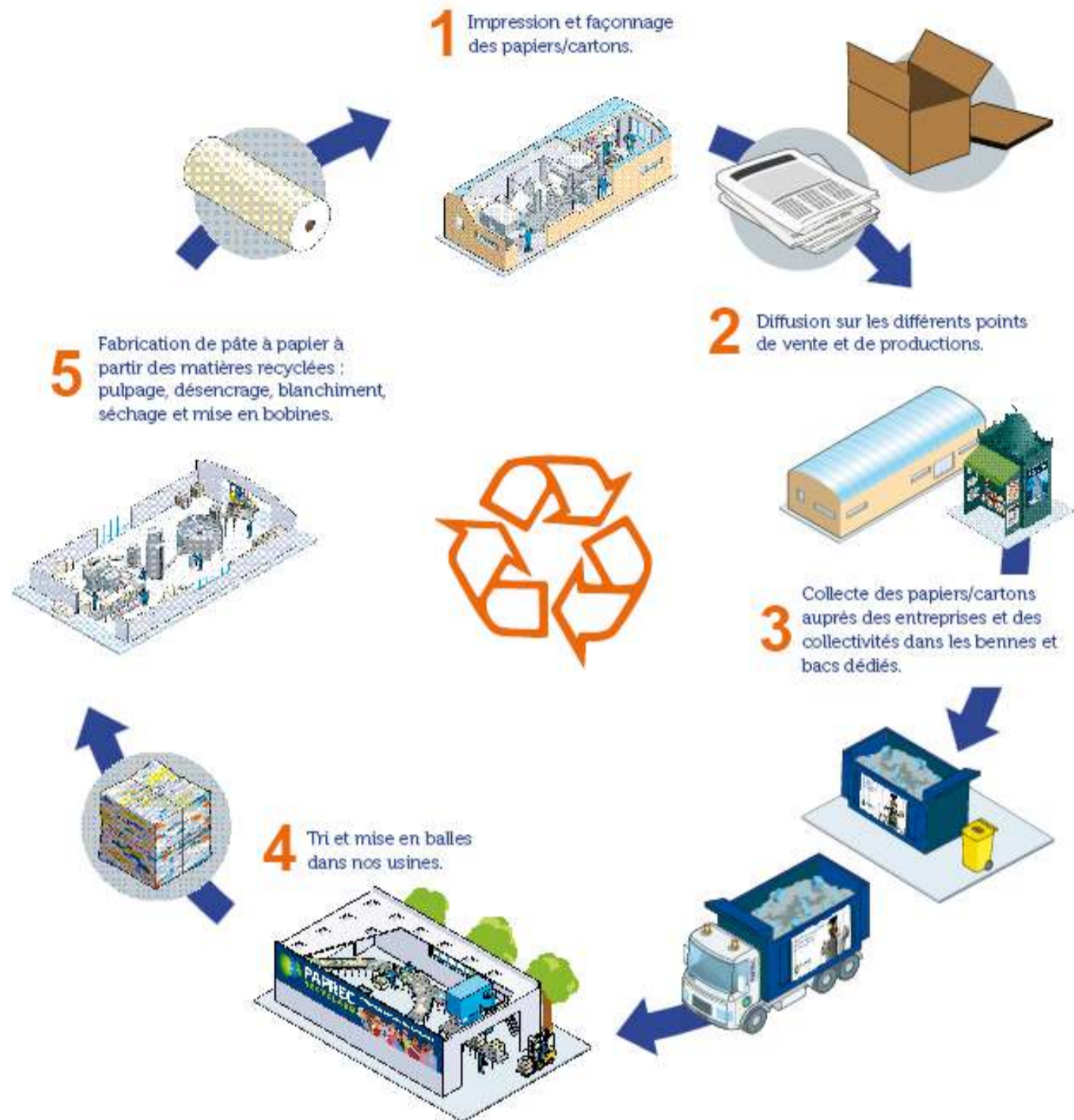


LE RECYCLAGE DES PAPIERS / CARTONS



LE SAVIEZ-VOUS ?

Avec 1 tonne recyclée, on peut économiser :



4 125

**BOÎTES À
CHAUSSURES**



16 500

**BOÎTES À
OEUF**



750

**KILOS
de papiers**



970

**KILOS
de cartons**



PAPREC
RECYCLAGE

X



Nestlé