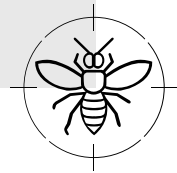




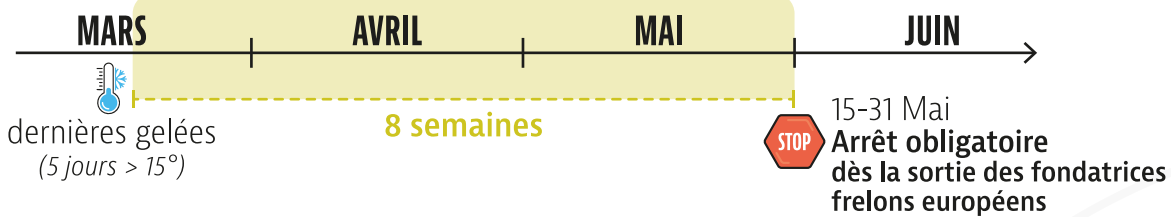
PIÉGEAGE DE PRINTEMPS

Le piégeage de printemps s'inscrit dans un plan de lutte national contre le frelon asiatique (GDSFrance et FREDON), et a pour objectif de limiter le nombre de nids dans la saison. Pour une bonne efficacité du dispositif de lutte, le piégeage doit être complété par la recherche et la destruction des nids en saison et la protection des ruchers.



QUAND PIÉGER ?

A partir du moment où on a eu **5** jours à **+15°**, et pendant 8 semaines



OÙ PIÉGER ?

Dans les zones où la **pression du frelon asiatique est importante** à proximité d'anciens nids (découverts après le 1^{er} octobre) ou des ruchers impactés.

À l'**ombre**, à côté d'une source de **nourriture printanière** (fleurs, arbres ou arbustes mellifères), à une hauteur d'environ **1m20**



CONSEILS

Visiter les pièges chaque semaine, les déplacer s'ils ne captent rien.



QUELS APPÂTS ?

Appât sucré de type :



- 1/3 bière
- 1/3 sirop de fruits rouges
- 1/3 vin (blanc ou rouge)



CONSEILS

Partager les premières prises pour en laisser des vivants dans chaque piège



Protéger l'appât avec une grille fine pour éviter les noyades des insectes non-cible. La diffusion dépend de la fraîcheur de l'appât.



LE SAVIEZ-VOUS ?


Le meilleur appât est le frelon asiatique vivant qui attire les congénères



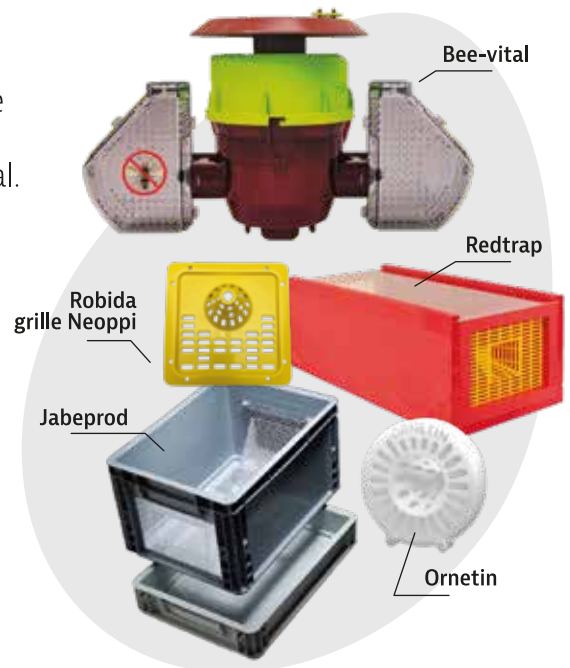


QUELS PIÈGES ?

Utiliser des pièges nasses équipés d'un cône d'entrée avec une séparation entre l'appât et la partie de captures, les pièges les plus **efficaces et sélectifs** proposés dans le protocole régional.

Nom	Adaptation au piégeage de printemps	Probabilité de capture*	Sélectivité*
Bee-vital	+++	82%	25,4% 
Robida, grille Neoppi	+	35%	1%
Redtrap	+	Non testé	Non testé
Jabeprod	-	15%	1,9%
Ornetin	-	22%	0,1%

*sources : Gilbert 2022, Ratinet 2023, Guihard 2024 synthétisées par « Réussir apiculture »



ATTENTION

Les pièges bouteilles ou cloches sont interdits dans le cadre du plan frelon : leur sélectivité est très mauvaise même avec des adaptations et leur impact sur l'entomofaune est trop important.



INFORMER

À l'aide d'une affichette à proximité des pièges afin de **sensibiliser le grand public et/ou d'éviter le vandalisme**. Vous pouvez y noter qui a installé les pièges, l'objectif qui est la lutte contre l'invasion du frelon asiatique, numéro de téléphone...



PARTICIPER À LA LUTTE COLLECTIVE

EN SUIVANT ET ENREGISTRANT LES CAPTURES

- Relever tous les pièges d'un site de piégeage, noter les prises : FA, FE, autres insectes
- Et en fin de période de piégeage, renseigner directement **le formulaire** : <https://forms.office.com/e/gLrnEEG4rT>

Version janvier 2025, selon le plan de lutte national :

Déploiement du Plan National de Lutte contre le Frelon à Pattes Jaunes

Ces informations sont précieuses pour l'organisation de la lutte collective, merci !



www.frelonsasiatiques.fr



GDS
Auvergne
Rhône-Alpes
L'action sanitaire ensemble

INFOS
apiculture.frgds-aura@reseau-gds.com